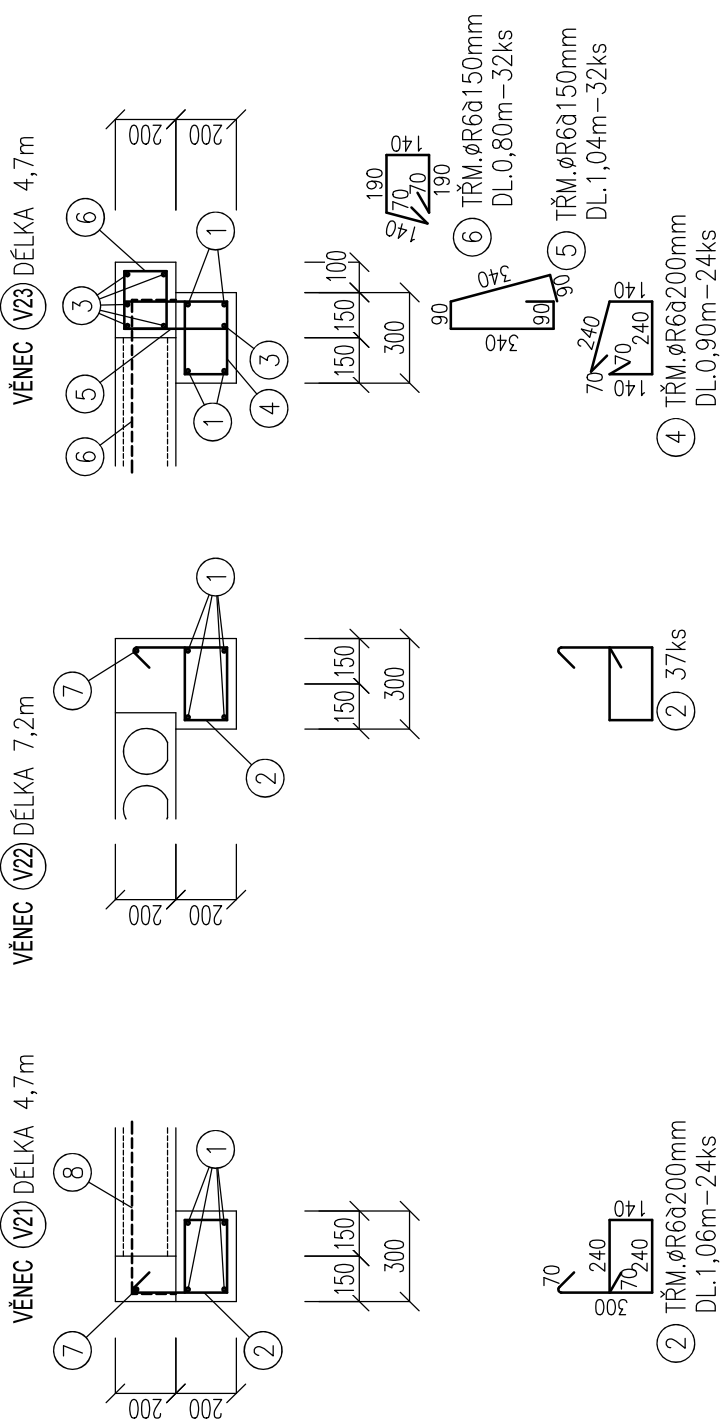


VÝPIS VÝZTUŽE

OZN.	Ø	DÉLKA m	KS	DÉLKA DLE Ø CELKEM m			PLOCHA	
				B500A	B500B	SÍŤ KARI		
				ØR6	ØR10	ØR12	Ø8x150/150	
1	R12	77,00	–			77,00		
2	R6	1,06	61	64,66				
3	R10	4,65	6		27,90			
4	R6	0,90	24	21,60				
5	R6	1,04	32	33,28				
6	R6	0,80	32	25,60				
7	R12	14,00	–			14,00		
8	R12	1,65	6			9,90		
CELKEM			m	263,30		343,80		
			kg/m	0,222		0,888		
			kg	58,45		305,29		
			kg	58,45	305,29			


BETON TŘ. C25/30, OCEL B500A, B500B (10505-R)

KRYTÍ VÝZTUŽE 25 MM



- ① PODÉLNÁ VÝZTUŽ VĚNCŮ–ØR12, STYKOVAT PŘESAHEM 600mm, V ROZÍCH PŘEVÁZAT.  
CELKEM 4x(4,7+7,2+4,7)x1,15=77,0b.m.
- ③ ØR10–4,65m–6ks

- ⑦ PODÉLNÁ ZÁLIVKOVÁ VÝZTUŽ–ØR12, STYKOVAT PŘESAHEM 600mm, V ROZÍCH PŘEVÁZAT.  
CELKEM 1x(4,7+7,2)x1,15=14,0b.m.

Stupeň PD:		Dokumentace pro stavební řízení		 <b>ASET studio</b> architektonická a projektční kancelář ASET studio s.r.o., Tovární 41, 779 00 Olomouc www.asetstudio.cz	
Hlavní architekt:		Ing. arch. Stanislav Smec			
Vedoucí projektant:		Ing. Jan Turek			
Vypracoval:		Ing. Ivo Barviř			
Místo:		parc. č. 1705/1, 1705/47, 1706/2, 1706/3, 1706/4 k.ú. Holice u Olomouce			
Investor:		Univerzita Palackého v Olomouci, Křížkovského 551/8, 771 47 Olomouc		Zak.č.:	1723
Akce:		PŘÍSTAVBA A STAVEBNÍ ÚPRAVY ENERGOCENTRA		Datum:	12/2017
Objekt:		SO 02, SO 03, SO 04		Měřítko:	1:50
Část:		Stavebně konstrukční řešení		Část:	Paré:
Výkres:		Věnce a zálivková výztuž stropu nad E.06		Vykr.č.:	b04